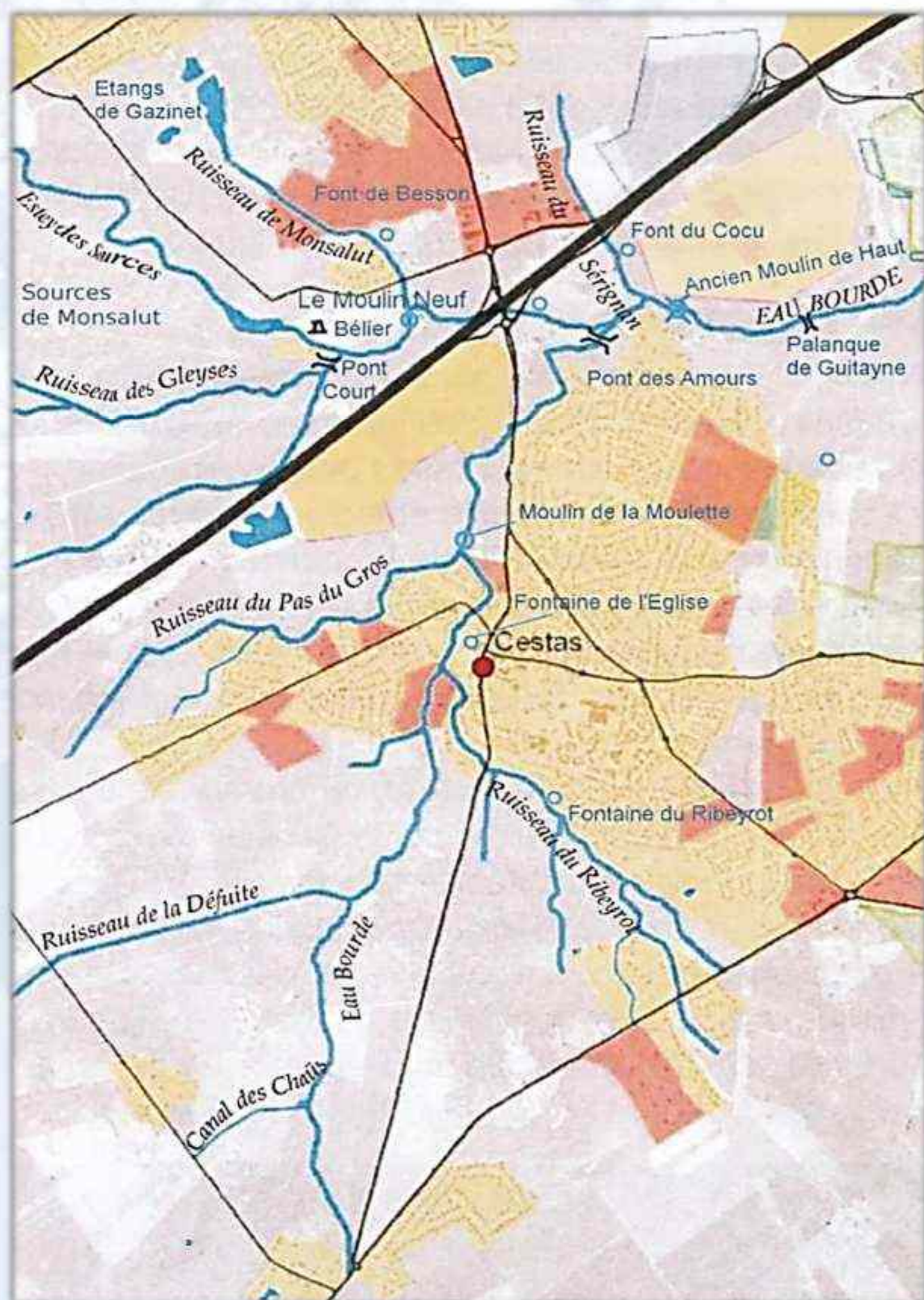


PAYSAGE AU FIL DE L'EAU BOURDE

Sources naturelles et façonnées par l'homme



La petite rivière de l'Eau Bourde naît à Cestas à environ 50m d'altitude au lieu dit la Birade.

Elle se jette dans la Garonne après avoir arrosé Canéjan, Gradignan, Villenave d'Ornon, Bègles sur un parcours d'environ 20 kilomètres.

Dans son cours inférieur, au niveau de Bègles, elle se divise en deux bras : l'Estey de Franck et l'Estey de Sainte Croix devenu un bras mort..

Le long de ses rives s'est développée une forêt de chênes, saules, noisetiers, fougères....

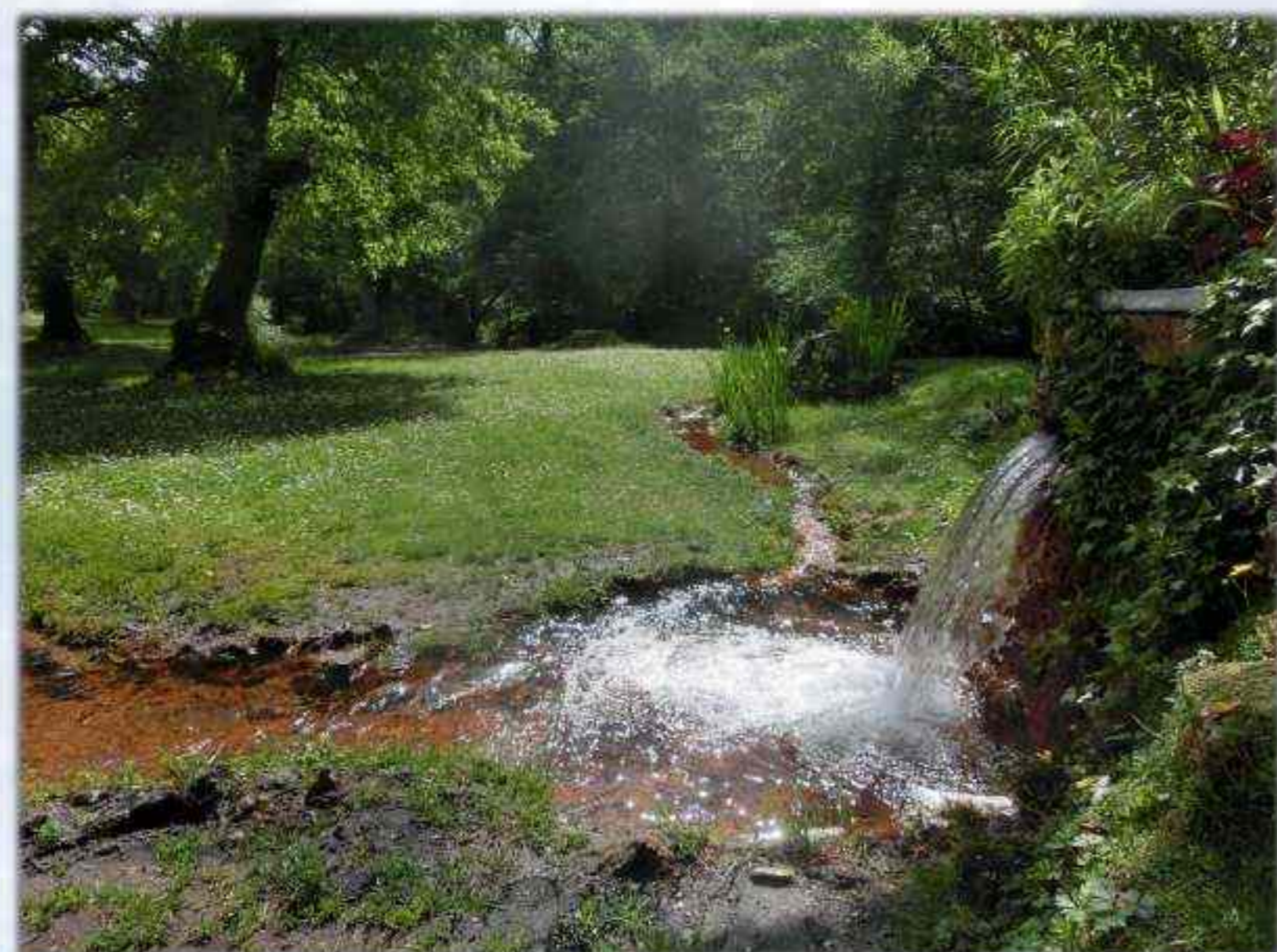
Des haches de bronze moulées(1800 à 1400 av. J.C) découvertes aux Gleyses, commune de Cestas prouvent une présence humaine à l'aube du 1er millénaire.

Une quarantaine d'affluents, petits ruisseaux, eaux de drainage de la forêt et de terrains agricoles se jettent dans l'Eau Bourde sur son parcours.



Une craste

Fossé de drainage creusé pour assainir la lande humide, en usage depuis des siècles. Il alimente la rivière, délimite les propriétés, se généralise au XIXème siècle pour la culture du pin.



Lieu-dit Les Sources à Cestas

Le site de cette source ferrugineuse fait l'attraction des groupes de randonneurs. Le lieu des Sources a servi de bivouac pour les troupes de Napoléon 1er en partance pour la guerre d'Espagne.



Les eaux pluviales rejoignent la rivière par des collecteurs. Leur maillage est de plus en plus dense avec l'urbanisation.

Les résidus routiers, atmosphériques, phytosanitaires sont transportés par ces eaux.